

ASTA PUBBLICA PER L'AFFITTO DI TERRENI AGRICOLI DI PROPRIETÀ COMUNE DI ARBUS

ALLEGATO A

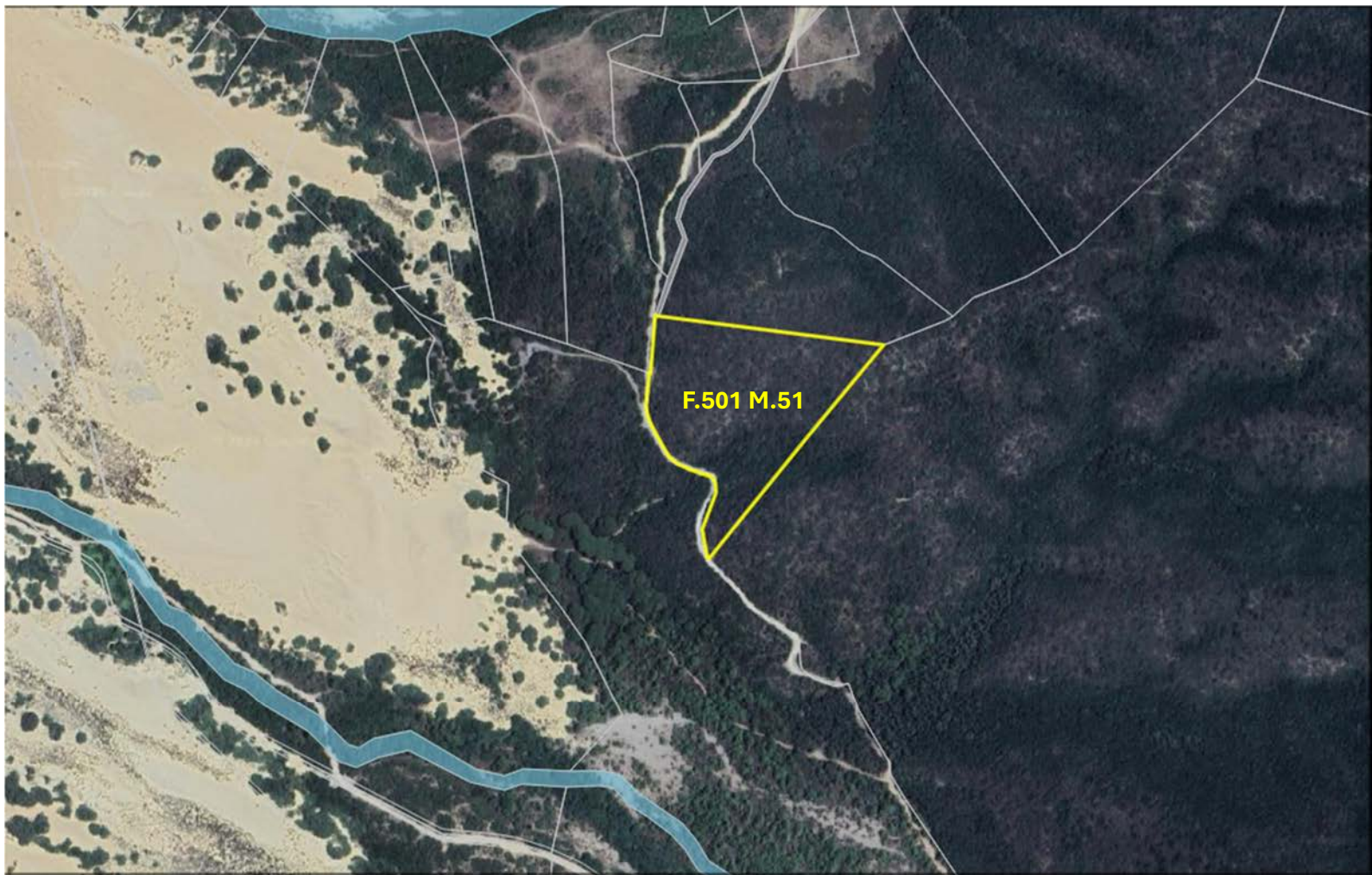
INDIVIDUAZIONE E NUMERAZIONE DEI LOTTI

Il Responsabile del Procedimento

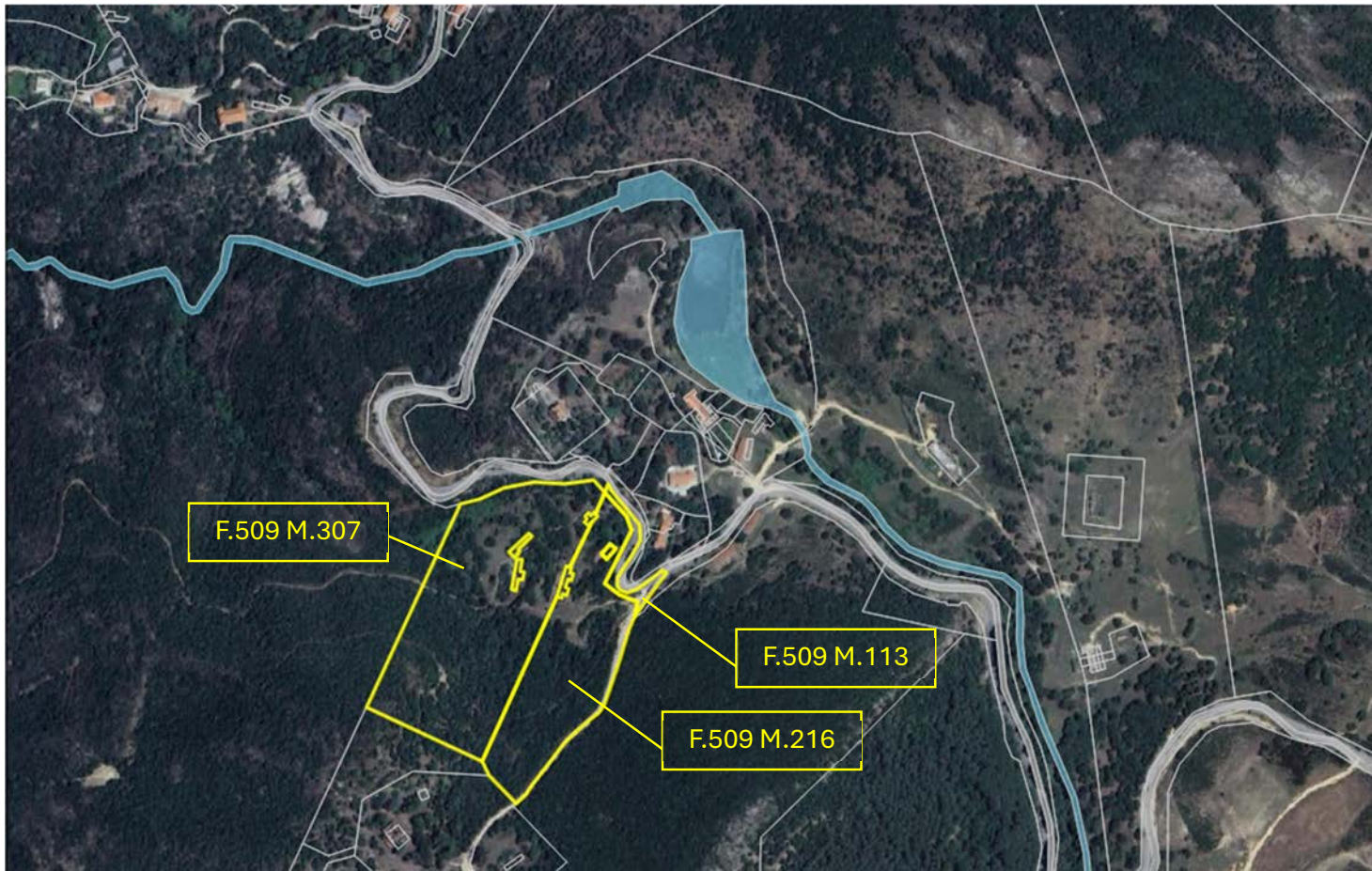


Arch. Alessandro Pusceddu
FIRMATO DIGITALMENTE

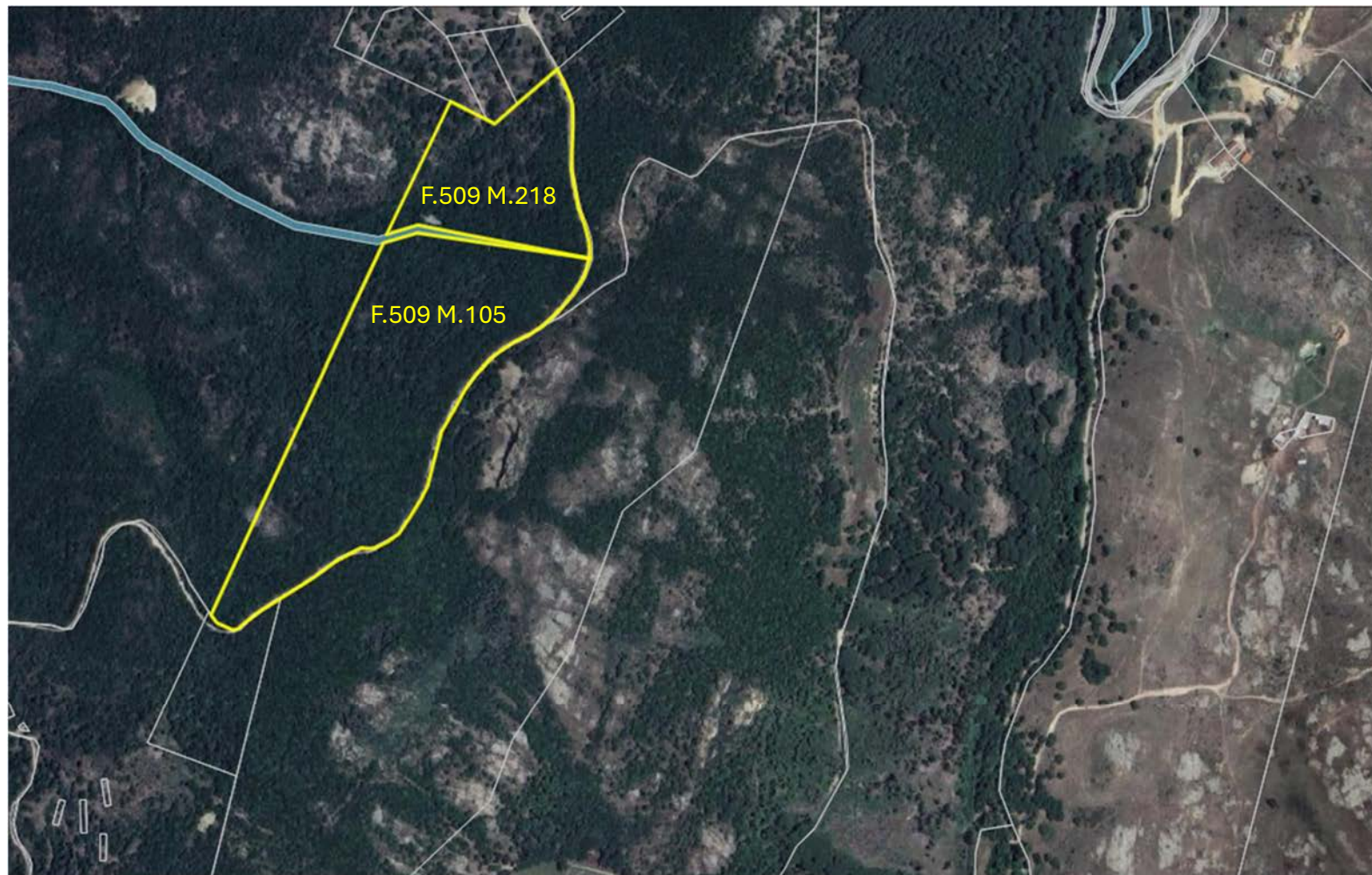
LOTTO N° 1						
Foglio	Mappale	Qualità Classe	Ettari	Are	Centiare	Canone Annuale
501	51	Pascolo Cespugliato	3	2	0	€ 105,10
TOTALE CANONE ANNUALE						€ 105,10



LOTTO N° 2						
Foglio	Mappale	Qualità Classe	Ettari	Are	Centiare	Canone Annuale
509	113	Pascolo Cespugliato	0	16	50	€ 5,74
509	216	Pascolo Cespugliato	2	18	45	€ 76,02
509	307	Pascolo Cespugliato	3	50	00	€ 121,80
TOTALE CANONE ANNUALE						€ 203,56



LOTTO N° 3						
Foglio	Mappale	Qualità Classe	Ettari	Are	Centiare	Canone Annuale
509	218	Pascolo Cespugliato	2	18	45	€ 76,02
509	105	Pascolo Cespugliato	5	74	0	€ 199,75
TOTALE CANONE ANNUALE						€ 275,77



LOTTO N° 4						
Foglio	Mappale	Qualità Classe	Ettari	Are	Centiare	Canone Annuale
511	3	Bosco Alto	23	90	50	€ 646,94
511	37	Bosco Alto	0	26	60	€ 7,74
511	38	Bosco Alto	0	29	90	€ 8,70
511	53	Pascolo - Pascolo Arb.	12	68	25	€ 441,35
TOTALE CANONE ANNUALE						€ 1.104,73

